

IDEAS QUE MEJOREN LA CALIDAD DE VIDA

Sé un profesional versátil con profundos conocimientos de ingeniería y tecnología, preparado para liderar la innovación en las grandes empresas; con un enfoque en emprendimiento, que te convierta en pieza clave para implementar soluciones novedosas y desafiantes.

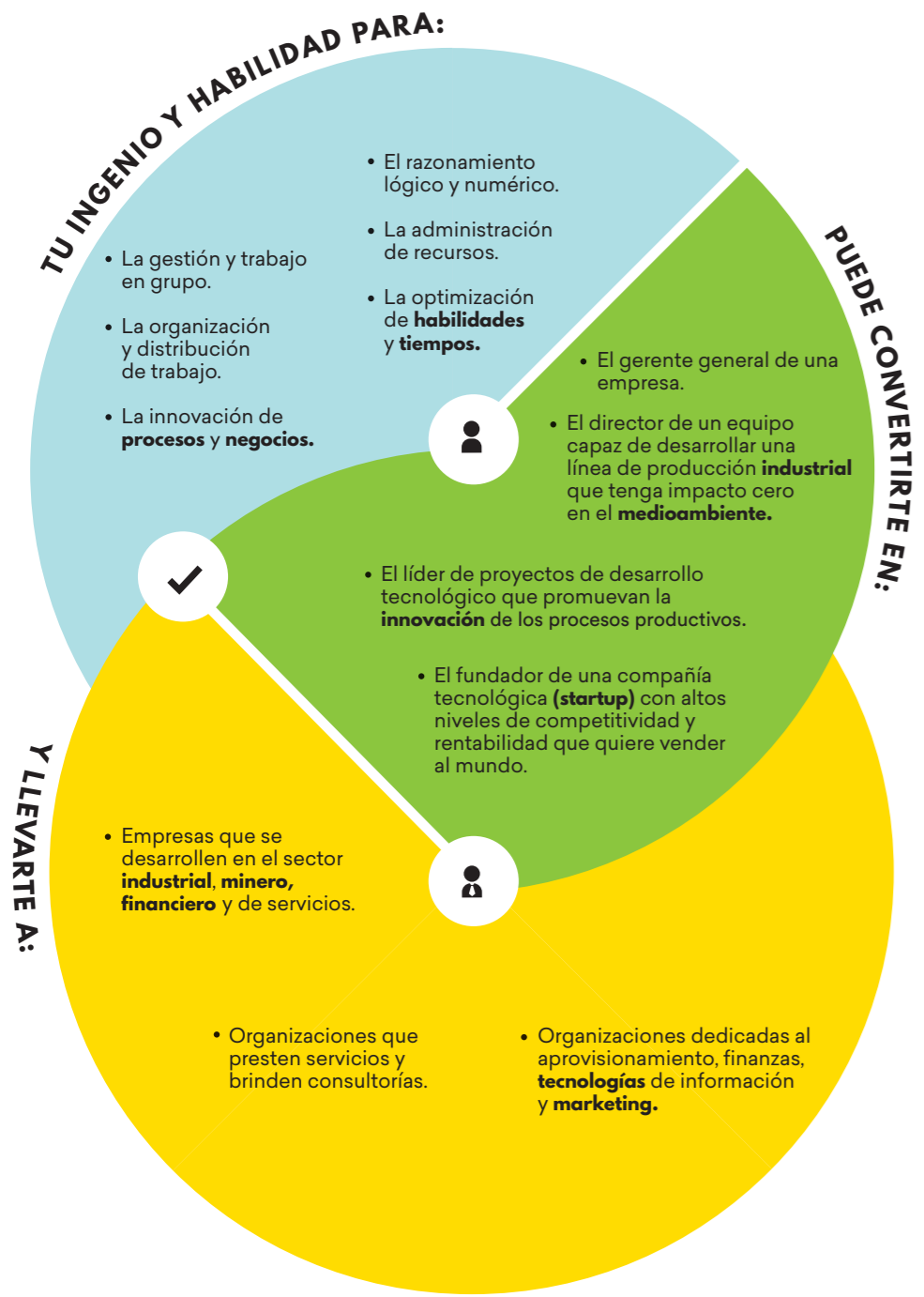
Standard and Poor's 500 engloba a las principales corporaciones de Estados Unidos. En uno de sus últimos estudios confirmó lo que ya muchos veían venir: el 33% de los CEOs del mundo son ingenieros. Cada vez es más común encontrar a un egresado de ingeniería en la cima del mundo empresarial, marcando distancia de otras carreras como, por ejemplo, la administración de negocios, cuyo porcentaje fue solo de 11%. Estudiar Ingeniería Industrial en UTEC te convertirá en un líder en la creación e implementación de sistemas de producción que llevarán a cualquier organización a ser más competitiva y sostenible. Porque lo que la ingeniería de hoy busca es crear estructuras que funcionen con eficacia, ya sean estas máquinas u organizaciones.



INGENIERÍA INDUSTRIAL

INFORMES Y ADMISIÓN
(511) 230 5000 / 230 5020
informes@utec.edu.pe

www.utec360.pe
www.utec.edu.pe
Jr. Medrano Silva 165, Barranco.



380 INGENIERÍA INDUSTRIAL

NIVELACIÓN

En UTEC sabemos lo importante que es empezar tu etapa universitaria de la mejor manera. Por eso hemos diseñado un programa de nivelación que te permitirá reforzar tus conocimientos en los cursos de matemáticas, física, química y habilidades comunicativas. Participa de este programa y vive una excelente experiencia universitaria.

REAL - LIFE EXPERIENCE



A partir del cuarto año, te enfocarás en una experiencia externa y real de tu elección (proyectos en empresas, programas de intercambio, trabajos de investigación, proyectos sociales, emprendimientos).



Una ingeniería más innovadora y más integral.

MALLA CURRICULAR

AÑO CICLO / CRÉDITOS	01 01 / 22CRD	02 / 24CRD	02 03 / 24CRD	04 / 24CRD	03 05 / 25CRD	06 / 23CRD	04 07 / 23CRD	08 / 8CRD	05 09 / 21CRD	10 / 9CRD	
FUNDAMENTOS PARA INGENIERÍA	Matemáticas I 4 Física I 4 Química General 3 Química Experimental 1 Introducción a la Ciencia de la Computación 4	Matemáticas II 4 Física II 4 Ciencia de los Materiales 4 Programación Orientada a Objetos I 4	Matemáticas III 4 Termodinámica 4 Estadística y Probabilidades 4 Ingeniería de Operaciones 5 Investigación de Operaciones I: Modelos Determinísticos 5	Investigación de Operaciones I: Modelos Determinísticos 3 Seguridad y Salud Ocupacional 3 Costeo de Operaciones 3 Dibujo y Diseño para Ingeniería 4	Diseño de Experimentos y Control Estadístico de Procesos 4 Planeamiento y Control de Operaciones 4 Logística y Gestión de la Cadena de Suministros 4 Diseño de Productos y Servicios 4 Simulación de Operaciones 3	Lean Thinking 4 Sistemas de Información para Operaciones 5 Procesos de Manufactura 4 Métodos Estadísticos Avanzados para la Calidad 5	Métodos de Teoría de Decisiones 3 Metodología de Investigación 2 Ingeniería Financiera 3 Electivo I 4 Electivo II 4 Electivo III 4		Electivo IV 4 Electivo V 4 Electivo VI 4	Análisis y Diseño de Sistemas de Manufactura y Servicios 3	CONCENTRACIÓN EN INGENIERÍA
HUMANIDADES, ARTE, CIENCIAS SOCIALES (HACS) INGLÉS	Laboratorio de Comunicación I 3	Laboratorio de Comunicación II 3 Arte y Tecnología 1		Ética y Tecnología 2 Perú: ¿País Industrial? 2 English for STEAM 3	Economías en Desarrollo 3 Crítica de la Modernidad 3	Culturas de Gobernanza y Distribución de Poder 3	Imagen y Marca Personal 3		Liderazgo y Negociación 3 Business Communication 2		ESPECIALIZACIÓN
PROYECTOS, INNOVACIÓN Y EMPRENDEDURISMO	Desafíos Globales 3	Introducción al Desarrollo de Empresas 2 Proyecto Interdisciplinario I 2	Gestión de Empresas 2	Proyecto Interdisciplinario II 2 Innovación y Desarrollo de Productos 2		Proyecto Interdisciplinario III 2		Proyecto Preprofesional 8	Tesis I 4	Tesis II 6	La tendencia en el mercado laboral apunta a la especialización. Tendrás oportunidad de profundizar tus estudios en la rama de la ingeniería que más te apasione, lo que definirá mejor tu perfil profesional y te hará destacar en campos más ligados a tus competencias e intereses.

*SUJETA A CAMBIO POR LAS EXIGENCIAS DEL MERCADO LABORAL Y DEL MODELO HOLÍSTICO Y GLOBAL DE LA UNIVERSIDAD. EL PLAN DE ESTUDIOS ES FLEXIBLE; PERMITIENDO QUE EL ESTUDIANTE PUEDA, SEGÚN LOS PRERREQUISITOS ACADÉMICOS, CURSAR ASIGNATURAS DE DIFERENTES CICLOS.